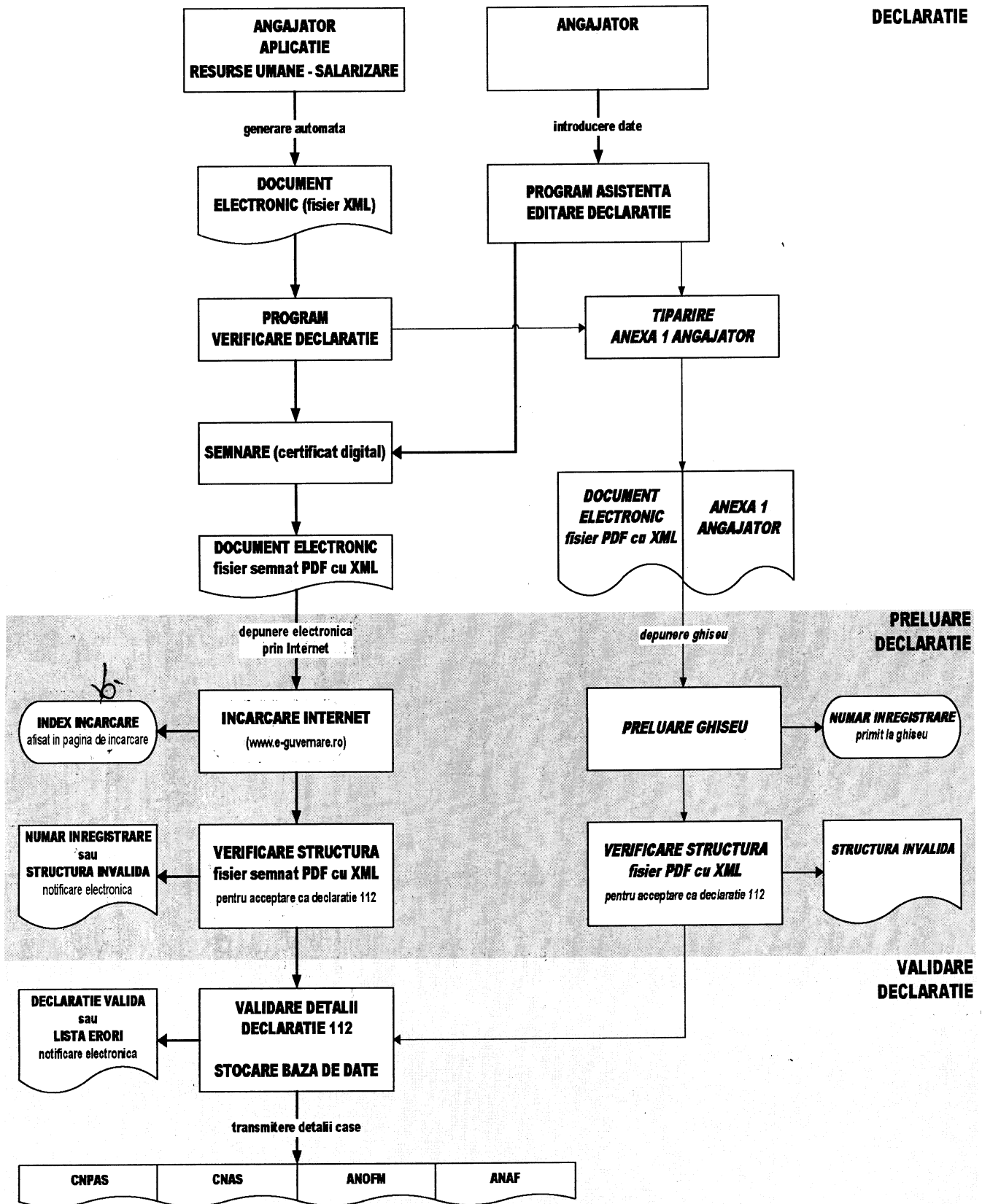


FLUX D112

PREGATIRE DECLARATIE



Nota: Angajatorul are obligatia ca dupa depunere Internet sau ghiseu, in termenul de depunere legal stabilit, sa verifice starea declaratie si daca este cazul sa corecteze declaratia electronica astfel incat sa elimine toate erorile si sa reia procesul de depunere-validare.